



TANTE LE PROPOSTE DI DESIGN PRESENTATE QUESTA PRIMAVERA DA MATERIOTECA IN OCCASIONE DELLA FIERA MECSPE DI PARMA E DELLA DESIGN WEEK, AL FUORISALONE DI MILANO. IN QUESTO ARTICOLO PRESENTIAMO QUELLE PIÙ INERENTI AL PIANO EDITORIALE DI MACPLAS PER QUESTO NUMERO: MATERIALI ESPANSI, EDILIZIA E ARREDAMENTO

I PROGETTI PIÙ RECENTI PRESENTATI DA MATERIOTECA

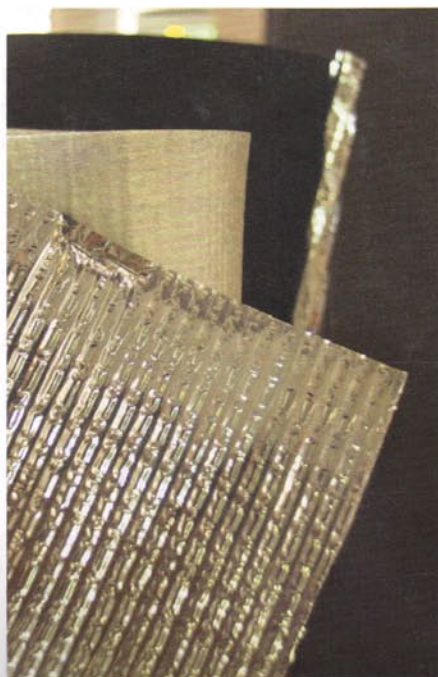
# PLASTICA E METALLO, ATTRAZIONE FATALE

## METALLIZZARE PER COIBENTARE CON FLESSIBILITÀ E...

L'aria è un ottimo coibente. Intrappolata nella struttura del corrugato a canne di 3 mm Ondubol - cuore di un sandwich di tessuto non tessuto, Ondubol e film BOPP metallizzato - rende il telo Ondubol Thermo flex un ottimo isolante termico per sottotetti.

Il telo - prodotto da Imballaggi Protettivi (Gruppo Colines) - viene posato nell'intercapedine di ventilazione della copertura, sopra l'eventuale pannello isolante e sotto il listello di ventilazione del manto di copertura, orizzontalmente rispetto alla linea di gronda, partendo dal basso e salendo verso il colmo, sovrapponendo i lembi dei rotoli di almeno 10 cm. Ecco i suoi vantaggi:

- abbattimento del 95% del calore trasmesso per radiazione dalla copertura al sottotetto;
- in soli 3 mm, un potere isolante paragonabile a diversi centimetri dei classici pannelli isolanti;
- consente la migrazione dell'eventuale umidità nelle coperture e nelle pareti ventilate;
- funziona da barriera a vapore in contropareti o



Il telo per l'isolamento prodotto da Imballaggi Protettivi (IP)

controsoffitti, se posato a lembi chiusi;

- facile e gradevole da installare: per la posa in opera non necessita di alcun attrezzo particolare;
- rilevanti economie indirette per quanto riguarda lo stoccaggio, il trasporto e la resa nella posa in opera.

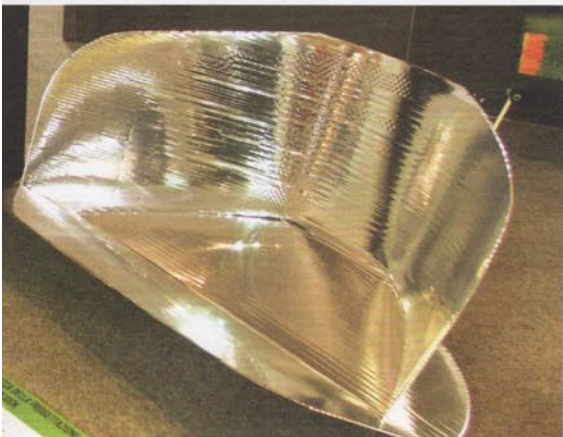
## ... PER CUCINARE CON L'INGEGNO

Il fornello solare usa l'energia termica dei raggi del sole per riscaldare, cucinare o pastorizzare alimenti o bevande. Molte organizzazioni no profit ne promuovono l'utilizzo al fine di rallentare la desertificazione causata dalla raccolta di legna o per l'uso come cucina d'emergenza per i campi sfollati. La forma e la superficie a specchio del fornello concentrano la luce e il calore del sole in una piccola area di cottura, consentendo il raggiungimento di temperature elevate.

Ondubol Board, un corrugato in polipropilene sviluppato sempre da Imballaggi Protettivi, costituisce il materiale ideale per questa applicazione, grazie alla sua resistenza all'umidità e ai

raggi UV e alle sue grandi doti di robustezza e leggerezza.

I fornelli a base di Ondubol Board hanno una durata maggiore rispetto ai tipi economici prodotti con altri materiali, con un conseguente risparmio per le organizzazioni umanitarie che finanziano questo e altri progetti per il miglioramento delle condizioni di vita.

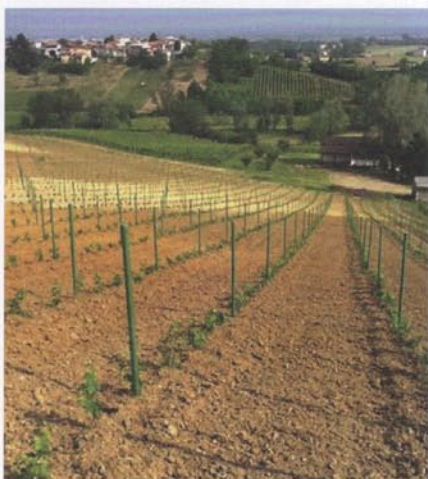


Il fornello solare flessibile in Ondubol Board di IP

### SOSTITUIRE I METALLI GRAZIE A UN "PALO GREEN"

La società SBE Plast ha messo a punto un innovativo palo per vigna di lunga durata, dato che non è soggetto a corrosione come quelli in metallo. È inoltre riciclabile, ecologico perché non rilascia nulla nell'ambiente e rispettoso dell'integrità paesaggistica, poiché si mimetizza con l'ambiente.

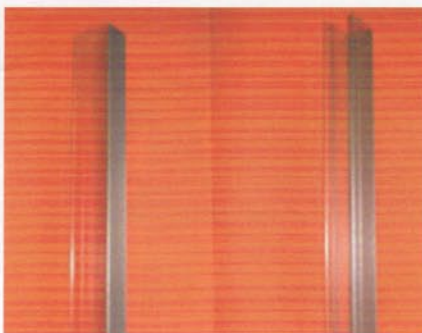
È anche particolarmente ergonomico: non presenta ganci sporgenti, pericolosi nelle operazioni manuali e d'intralcio per la raccolta meccanica. La bandella metallica che contiene i ganci, in effetti, è completamente avvolta dalla sagoma plastica. Per altezze superiori ai 2,5 metri è raccomandabile l'uso di un rinforzo interno.



Il palo per vigna realizzato in plastica riciclata da SBE Plast

### IL COESTRUSO METALLIZZATO "TROMPE-L'OEIL"

Il profilo coestruso a "U", in policarbonato Makrolon 1143 cristallo (grado per estrusione ad alta viscosità, stabilizzato agli UV, di facile distacco dalla filiera) e Makrolon metallizzato di Bayer MaterialScience, è stato sviluppato per sostituire un prodotto in alluminio da cui mutua l'estetica. La sottile pellicola pigmentata è sufficiente a conferire un look metallico all'intera faccia centrale del profilato, mentre le due ali laterali rimangono trasparenti. Il prodotto finale unisce alla grande eleganza una straordinaria leggerezza, a cui si aggiungono tutte le note caratteristiche tecniche del policarbonato. In particolare la resistenza all'urto unita alla grande trasparenza.



La sottile pellicola pigmentata in policarbonato Makrolon è sufficiente a conferire un look metallico all'intera faccia centrale del profilato

### BATTERE IL FERRO CON ELEGANZA

La linea per giardino Garden Zema, prodotta dall'azienda: Fabbrica Pinze Schio, presenta un interessante disegno retrò unito a una serie di caratteristiche funzionali tipiche dei materiali plastici: leggerezza, economicità, facilità d'impiego, resistenza alle intemperie e alla temperatura e



Tra le specifiche tecniche degli articoli Garden Zema, in PA riciclata, vi sono: componibilità, inattaccabilità dagli agenti atmosferici, resistenza ai prodotti chimici da giardinaggio, resistenza agli urti, resistenza ai raggi UV e alle temperature da -30° a +80°C

totale abolizione delle operazioni di manutenzione. In più la materia prima utilizzata è la poliammide riciclata da scarto industriale, rinforzata con fibre di vetro, contribuendo così a ridurre ulteriormente l'impatto ambientale del prodotto. La gamma comprende al momento bordure decorative per aiuole, un grigliato modulare, una balconiera e un guida tubo, tutti in un attraente color nero antracite.

### METALLIZZATO VOLUTTUOSO

Il tappeto doccia e il cuscino spa realizzati con XL Extralight, una resina espansa a celle chiuse sviluppata da Finproject, sono il risultato di un processo produttivo brevettato in Italia e nel mondo, che ha un peso circa tre volte inferiore a quello di altri materiali con le stesse proprietà meccaniche. La sua caratteristica distintiva è di associare alla bassa densità e alla robustezza una particolare tattilità "soft touch". Ne risulta un materiale forte, flessibile, colorato, eco-friendly, lavabile e antimicrobico. Nell'applicazione specifica il materiale evidenzia anche la sua resistenza agli agenti chimici quali cloro, salsedine e, più in generale, agli agenti atmosferici. La caratteristica struttura a celle chiuse fa sì che gli agenti esterni non riescano a penetrare all'interno e quindi non deteriorino gli oggetti, donando a XL Extralight un'alta resistenza all'invecchiamento. La leggerezza resta l'elemento distintivo, poiché il basso peso specifico conferisce un'eccellente galleggiabilità. La materia prima è un granulo di nuovissima produzione a matrice poliolefinica, ottimizzato per lo stampaggio a iniezione di manufatti espansi reticolati.



Calzature, automotive, arredamento, spa industry, occhialeria, moda sono solo alcuni dei settori in cui XL Extralight, l'innovativo espanso prodotto da Finproject, riscuote larghi consensi

### SOSTITUIRE I METALLI CON UN COMPOSITO GREEN O UN NANOCOMPOSITO CLEAN

Il verde frutto di un progetto europeo di ricerca Life è un'innovativa gamma di lavelli (linea Green Sinks, prodotta dal gruppo Plados-Telma) in cui tutte le materie prime impiegate sono riciclate. Il nuovo composito è ancora, come il materiale tradizionale, costituito dal 30% di frazione organica e dal 70% di inorganica.

## "Change"

È questa la parola chiave che ha accompagnato l'edizione 2014 di "Fuori di Design", la mostra collettiva allestita durante il Fuorisalone di Milano (8-13 aprile), per la prima volta presso gli spazi della Biblioteca del Design di Milano, nel nuovo contesto di via Tortona 4. L'edizione di quest'anno è stata organizzata da Materioteca, Imake e DesignLibrary. La prima è l'attività non profit delle società Plastic Consult e Plast Image, che mette in comunicazione il mondo della creatività con quello della tecnologia dei materiali, fornendo informazione, formazione e accesso ai know-how. DesignLibrary Milano è la biblioteca con la più ricca collezione di riviste e libri internazionali (circa 18000 volumi) dedicati al design e alla sua storia. Progettata dallo Studio Irvine nel 2006, rappresenta un luogo di riferimento per studenti, aziende, architetti e designer e conta oggi 1820 soci. Imake, infine, è un'associazione culturale che supporta, sia nella promozione che nella ricerca tecnologica, i designer autoproduttori.

La mostra occupava una superficie di circa 500 metri quadri e ha permesso a una cinquantina di giovani designer, provenienti da tutto il mondo, di esporre i propri lavori. La selezione degli oggetti e l'allestimento sono stati curati dagli organizzatori. Prodotti veri, fatti e finiti, conditio sine qua non per accedere alle selezioni aperte con l'anno nuovo e conclusesi lo scorso 28 febbraio. Durante la settimana i visitatori hanno potuto acquisire informazioni sui giovani designer e navigare tra i progetti presentati su uno schermo tattile presente in loco o sui propri smartphone, grazie alla App "Fuori di Design 2014" realizzata appositamente per l'evento. I materiali impiegati per la produzione degli espositori sono stati offerti dalla società Imballaggi Protettivi (Gruppo Colines).



Un metro quadrato di superficie attiva "Ariapura" depura circa 70 metri cubi d'aria in un'ora, cioè più volte l'aria presente nell'ambiente cucina. L'agente attivo biossido di titanio è presente nel lavello Green Sink in massa e ciò garantisce l'attività del materiale per anni, anche in presenza di usura e graffi delle superfici

La rivoluzionaria differenza sta nel fatto che la componente acrilica è costituita da due terzi di monomero riciclato e un terzo di PMMA riciclato, mentre le cariche minerali provengono in parte dal riciclo di scarti interni e in parte dal riciclo di fonti esterne.

Questa scelta, oltre alla generica riduzione delle materie prime vergini, ha altre importanti ricadute ambientali (salvaguardia del paesaggio riducendo l'estrazione di cristobalite e quarzo, avvicinamento della fonte delle materie prime all'impianto produttivo con conseguente riduzione dell'impatto del trasporto, riduzione del conferimento di scarti in discarica). Il tutto senza retrocedere di una virgola sul piano della raffinatezza stilistica.

Inoltre, Plados ha messo a punto un innovativo materiale composito autopulente a base di biossido di titanio, che, oltre a essere idoneo al contatto con gli alimenti, è anche in grado di interagire con l'ambiente cucina, riducendo l'inquinamento dell'aria ed eliminando microrganismi dannosi per la salute. I materiali Plados "Ariapura", infatti, contengono biossido di titanio anatasio in dimensioni nanometriche. La luce, naturale o artificiale, innesca un processo fotocatalitico in grado di degradare le sostanze organiche che costituiscono il normale sporco da cucina, trasformandole in innocue molecole già presenti in natura. In questo modo si depura l'aria, si disinfettano le superfici da muffe, funghi, lieviti e batteri e si creano superfici con proprietà "autopulenti", dove il calcare si deposita a fatica. Un lavello dotato del principio attivo "Ariapura" riduce anche l'uso di detersivi.

### BRICOLAGE IN SALSA DESIGN

È stato provato che durante le attività lavorative il cervello accumula stress dovuto all'utilizzo eccessivo dell'emisfero deputato alla razionalità. Il fai-da-te è l'antistress per antonomasia perché permette l'impiego della parte creativa del cervello. Incastro è un elemento modulare che si raccorda in molteplici posizioni. Consente la costruzione di oggetti anche molto complessi tutti basati su un unico modulo. Con un poco di pratica e molta fantasia ciascuno può realizzare il proprio accessorio da scrivania, da laboratorio o da officina. L'idea è scaturita dallo studio sulla modularità dell'architetto milanese Angelo Caterino che ancora oggi ne segue lo sviluppo tramite l'azienda Incastro Design. La passione per la modularità appresa dai grandi maestri del design come Angelo Mangiarotti o Enzo Mari e la metodologia creativa di Bruno Munari, hanno spinto l'architetto milanese verso la ricerca di una nuova forma possibile.

L'obiettivo era di realizzare un modulo che permettesse una grande quantità di connessioni e facilmente realizzabile industrialmente. Il risultato è una forma di tipo frattale, replicabile in proporzione a diverse scale di grandezza.



Ideato dall'architetto Angelo Caterino, Incastro è un elemento modulare che si raccorda in molteplici posizioni